

Entwurf zur Rückmeldung



Hochwasserrisikokarte (HWRK) Baden-Württemberg
Regierungspräsidium Karlsruhe



Gemeinde **Stadt Heidelberg**

Schlüssel 8221000
Stand 17.10.2012

1) Anzahl potenziell von Hochwasser betroffener Einwohner

Hochwasserereignis / Überflutungstiefen	10 jährliches Hochwasser (HQ 10)	100 jährliches Hochwasser (HQ 100)	Extrem Hochwasser (HQ _{extrem})
Einwohnerzahl der Gemeinde	138.357		
Summe betroffener Einwohner	760	4.950	9.300
0 bis 0,5m*	550	3.300	4.900
0,5 bis 2,0m*	200	1.500	3.200
tiefer 2,0m*	10	150	1.200

*Die Zahlen der betroffenen Einwohner sind Orientierungswerte. Die Methodik zur Ermittlung wird am Ende des Dokumentes beschrieben.

2) Landnutzung in potenziell von Hochwasser betroffenen Bereichen (Art der wirtschaftlichen Tätigkeiten)





Hochwasserereignis / Landnutzung	10 jährliches Hochwasser (HQ 10)				100 jährliches Hochwasser (HQ 100)				Extrem Hochwasser (HQ _{extrem})			
Gesamtfläche der Gemeinde	10.883,12 ha											
vom Hochwasser betroffene Gesamtfläche	302	27	43	232	361	40	56	265	476	83	85	308
Siedlung	8	4	3	1	28	12	14	2	59	17	29	13
Industrie und Gewerbe	3	1	1	1	3	1	1	1	19	7	7	5
Verkehr	7	4	2	1	17	6	9	2	30	11	10	9
Sonstige Vegetations- und Freiflächen	9	2	6	1	17	4	7	6	28	5	13	10
Landwirtschaft	45	10	17	18	61	12	15	34	100	37	17	46
Forst	28	2	8	18	32	2	5	25	36	3	5	28
Gewässer	199	3	5	191	200	2	4	194	200	2	3	195
Sonstige Flächen	3	1	1	1	3	1	1	1	4	1	1	2

Einheit: ha (entspricht 10.000m²). Die Werte sind gerundet. Eine Lesehilfe befindet sich am Ende des Dokumentes.


Entwurf zur Rückmeldung

3) Potenziell von Hochwasser betroffene umweltrelevante Flächen und Objekte

3a) Schutzgebiete und Badegewässer

Hochwasserereignis / Schutzgebiet(e) und Badegewässer	10 jährliches Hochwasser (HQ 10)	100 jährliches Hochwasser (HQ 100)	Extrem Hochwasser (HQ _{extrem})
FFH-Gebiete 	- Unterer Neckar Heidelberg - Mannheim	- Unterer Neckar Heidelberg - Mannheim	- Kleiner Odenwald - Unterer Neckar Heidelberg - Mannheim
EG-Vogelschutzgebiete 	-	-	-
Rechtskräftige Wasserschutzgebiete 	- WGG III, ZVWV Hardtgruppe Sandhausen (Zone III) - WSG Mühlalquellen Stadtbetriebe Heidelberg (Zone I / II) - WSG Mühlalquellen Stadtbetriebe Heidelberg (Zone III) - WSG WW Kirchheim Stadtbetriebe Heidelberg (Zone III) - WSG WW Rauschen/Edingen Stadtbetriebe Heidelberg / WVV Neckargruppe (Zone III) - WSG WW Schlierbach Stadtbetriebe Heidelberg (Zone I / II) - WSG WW Schlierbach Stadtbetriebe Heidelberg (Zone III) - ZV WV Kurpfalz, WW Schwetzingen Hardt (Zone III)	- WGG III, ZVWV Hardtgruppe Sandhausen (Zone III) - WSG Mühlalquellen Stadtbetriebe Heidelberg (Zone I / II) - WSG Mühlalquellen Stadtbetriebe Heidelberg (Zone III) - WSG WW Kirchheim Stadtbetriebe Heidelberg (Zone III) - WSG WW Rauschen/Edingen Stadtbetriebe Heidelberg / WVV Neckargruppe (Zone III) - WSG WW Schlierbach Stadtbetriebe Heidelberg (Zone I / II) - WSG WW Schlierbach Stadtbetriebe Heidelberg (Zone III) - ZV WV Kurpfalz, WW Schwetzingen Hardt (Zone III)	- WGG III, ZVWV Hardtgruppe Sandhausen (Zone III) - WSG Mühlalquellen Stadtbetriebe Heidelberg (Zone I / II) - WSG Mühlalquellen Stadtbetriebe Heidelberg (Zone III) - WSG WW Entensee Stadtbetriebe Heidelberg (Zone III) - WSG WW Kirchheim Stadtbetriebe Heidelberg (Zone III) - WSG WW Rauschen/Edingen Stadtbetriebe Heidelberg / WVV Neckargruppe (Zone III) - WSG WW Schlierbach Stadtbetriebe Heidelberg (Zone I / II) - WSG WW Schlierbach Stadtbetriebe Heidelberg (Zone III) - ZV WV Kurpfalz, WW Schwetzingen Hardt (Zone III)
Ausgewiesene Badestellen 	-	-	-


3b) IVU-Betriebe

Hochwasserereignis / IVU-Betriebe*	10 jährliches Hochwasser (HQ 10)	100 jährliches Hochwasser (HQ 100)	Extrem Hochwasser (HQ _{extrem})
IVU-Betriebe 	-	-	-

*Betriebe, die unter die Regelungen der EU-Richtlinie über die integrierte Vermeidung und Verminderung der Umweltverschmutzung (IVU-Richtlinie) fallen.

Entwurf zur Rückmeldung

4) Potenziell von Hochwasser betroffene relevante Kulturgüter

<div style="text-align: right; padding-right: 5px;">Hochwasserereignis</div> <div style="text-align: left; padding-left: 5px;">Relevantes Kulturgut*</div>	10 jährliches Hochwasser (HQ10)	100 jährliches Hochwasser (HQ100)	Extrem Hochwasser (HQ _{extrem})
<div style="text-align: center; margin-bottom: 10px;">  </div> Relevantes Kulturgut	<ul style="list-style-type: none"> - Heidelberg-Altstadt, Am Brückentor 1, Heidelberg, Brückentor der Alten Brücke (Stadtbefestigung) (max. 1,13m) - Heidelberg-Altstadt, Friedrich-Ebert-Anlage 1, Heidelberg, Stadtbefestigung, Stadtmauer (Stadtbefestigung) (max. 6,23m) - Heidelberg-Altstadt, Obere Neckarstraße 1, Heidelberg, Neckarschule (Schulgebäude) (max. 1,54m) - Heidelberg-Altstadt, Obere Neckarstraße 3, Heidelberg, Ehem. Metzger-Innungshaus (Zunftshaus) (max. 1,36m) - Heidelberg-Altstadt, Obere Neckarstraße 3, Heidelberg, Metzlerhaus (Metzig) (max. 1,34m) - Heidelberg-Neuenheim, Ziegelhäuser Landstraße, Heidelberg, Karl-Theodor-Brücke (Brücke) (max. 6,65m) - Heidelberg-Wieblingen, Klostersgasse 2, Heidelberg, Wieblingen Schloss mit Kirche, heute Elisabeth v. Thadden-Schule (Schloss) (max. 0,45m) - Heidelberg-Ziegelhausen, Kleingemünder Straße 3, bei Heidelberg (Bildstock) (max. 0,27m) 	<ul style="list-style-type: none"> - Heidelberg, Hauptstraße 97, Heidelberg (max. 0,28m) - Heidelberg, Heiligegeiststraße 9, Heidelberg, Landschadscher Hof (Adelssitz) (max. 0,20m) - Heidelberg, Lauerstraße 16, Heidelberg, Neuburger Klosterhof (Klosterhof) (max. 1,21m) - Heidelberg-Altstadt, Am Brückentor 1, Heidelberg, Brückentor der Alten Brücke (Stadtbefestigung) (max. 2,54m) - Heidelberg-Altstadt, Friedrich-Ebert-Anlage 1, Heidelberg, Stadtbefestigung, Stadtmauer (Stadtbefestigung) (max. 7,62m) - Heidelberg-Altstadt, Große Mantelgasse 2, Heidelberg, Heuscheuer (Scheuer) (max. 1,08m) - Heidelberg-Altstadt, Hauptstraße 235, Heidelberg, Palais Weimar, heute Völkerkunde-Museum (Palais) (max. 1,39m) - Heidelberg-Altstadt, Hauptstraße 97, Heidelberg, Palais Morass, heute Kurpfälzisches Museum (Museum) (max. 0,61m) - Heidelberg-Altstadt, Heiligegeiststraße 17, Heidelberg, Mönchhof (Verwaltungsgebäude) (max. 1,52m) - Heidelberg-Altstadt, Heiligegeiststraße 17, Heidelberg, Schmitthenerhaus (Palais) (max. 1,31m) - Heidelberg-Altstadt, Heumarkt 3, Heidelberg, Ehem. Gasthaus Zum goldenen Löwen (Wohnhaus) (max. 0,15m) - Heidelberg-Altstadt, Marstallhof 2, Heidelberg, Zeughaus/Marstall, heute Mensa der Universität (Zeughaus) (max. 1,50m) - Heidelberg-Altstadt, Marstallhof 6, Heidelberg, Marstall (Marstall) (max. 1,50m) - Heidelberg-Altstadt, Obere Neckarstraße 1, Heidelberg, Neckarschule (Schulgebäude) (max. 2,95m) 	<ul style="list-style-type: none"> - Heidelberg, Haspelgasse 12, Heidelberg (max. 1,18m) - Heidelberg, Hauptstraße 97, Heidelberg (max. 1,58m) - Heidelberg, Heiligegeiststraße 9, Heidelberg, Landschadscher Hof (Adelssitz) (max. 1,57m) - Heidelberg, Lauerstraße 16, Heidelberg, Neuburger Klosterhof (Klosterhof) (max. 2,53m) - Heidelberg, Marstallhof 4, Heidelberg (max. 1,56m) - Heidelberg, Pfaffengasse 18, Heidelberg (max. 1,04m) - Heidelberg-Altstadt, Am Brückentor 1, Heidelberg, Brückentor der Alten Brücke (Stadtbefestigung) (max. 3,91m) - Heidelberg-Altstadt, Fischmarkt 4, Heidelberg, Wohnhaus Traitteur (Wohn- und Geschäftshaus) (max. 0,20m) - Heidelberg-Altstadt, Friedrich-Ebert-Anlage 1, Heidelberg, Stadtbefestigung, Stadtmauer (Stadtbefestigung) (max. 8,98m) - Heidelberg-Altstadt, Große Mantelgasse 2, Heidelberg, Heuscheuer (Scheuer) (max. 2,40m) - Heidelberg-Altstadt, Große Mantelgasse 23, Heidelberg, Gasthaus Goldenes Ross, heute Studentenwohnheim Sibley-Haus (Wohnhaus) (max. 1,08m) - Heidelberg-Altstadt, Haspelgasse 12, Heidelberg, Wohnhaus Cajeth, heute Museum (Wohn- und Geschäftshaus) (max. 1,18m) - Heidelberg-Altstadt, Hauptstraße 127, Heidelberg, Pfälzer Hof (Wohn- und Gasthaus) (k.A.) - Heidelberg-Altstadt, Hauptstraße 235, Heidelberg, Palais Weimar, heute Völkerkunde-Museum (Palais) (max. 2,74m) - Heidelberg-Altstadt, Hauptstraße 47, Heidelberg, Dominikanerkloster (Kloster) (max. 0,92m)

Entwurf zur Rückmeldung

Entwurf zur Rückmeldung	Entwurf zur Rückmeldung	- Heidelberg-Ziegelhausen, Kleingemünder Straße 3, bei Heidelberg (Bildstock) (max. 0,48m)	- Heidelberg-Altstadt, Steingasse 9, Heidelberg, Brauhaus Vetter (Wohn- und Geschäftshaus) (max. 1,26m)
Entwurf zur Rückmeldung	Entwurf zur Rückmeldung	- Heidelberg-Ziegelhausen, Stiftweg 2, Heidelberg, Stift Neuburg (Kloster) (max. 1,80m)	- Heidelberg-Altstadt, Untere Neckarstraße 17, Heidelberg, Barionsches Haus (Wohnhaus) (max. 1,99m)
Entwurf zur Rückmeldung	Entwurf zur Rückmeldung		- Heidelberg-Altstadt, Untere Neckarstraße 19, Heidelberg, Barionsches Haus (Wohnhaus) (max. 2,28m)
Entwurf zur Rückmeldung	Entwurf zur Rückmeldung		- Heidelberg-Altstadt, Untere Neckarstraße 21, Heidelberg, Barionsches Haus, heute Korporationshaus der AthV Wartburg (Wohnhaus) (max. 2,37m)
Entwurf zur Rückmeldung	Entwurf zur Rückmeldung		- Heidelberg-Altstadt, Untere Neckarstraße 52, Heidelberg, Gasthaus Zum Anker (Wohn- und Gasthaus) (max. 0,73m)
Entwurf zur Rückmeldung	Entwurf zur Rückmeldung		- Heidelberg-Altstadt, Untere Neckarstraße 9, Heidelberg, Stadthalle (Stadthalle) (max. 3,07m)
Entwurf zur Rückmeldung	Entwurf zur Rückmeldung		- Heidelberg-Altstadt, Untere Straße 11, Heidelberg, Haus Rischer (Wohnhaus) (max. 1,52m)
Entwurf zur Rückmeldung	Entwurf zur Rückmeldung		- Heidelberg-Altstadt, Untere Straße 13, Heidelberg, Sinsheimer Klosterhof (Klosterhof) (max. 1,52m)
Entwurf zur Rückmeldung	Entwurf zur Rückmeldung		- Heidelberg-Handschuhsheim, Dossenheimer Landstraße 13, Heidelberg, Schlösschen (Herrenhaus) (max. 1,50m)
Entwurf zur Rückmeldung	Entwurf zur Rückmeldung		- Heidelberg-Handschuhsheim, Dossenheimer Landstraße 2, Heidelberg, Tiefburg (Wasserburg) (max. 6,51m)
Entwurf zur Rückmeldung	Entwurf zur Rückmeldung		- Heidelberg-Handschuhsheim, Kriegsstraße 16, Heidelberg, Ev. Friedenskirche (Pfarrkirche) (max. 0,53m)
Entwurf zur Rückmeldung	Entwurf zur Rückmeldung		- Heidelberg-Handschuhsheim, Obere Kirchgasse 1, Heidelberg, Kath. Pfarrkirche St. Vitus (Pfarrkirche) (max. 0,43m)
Entwurf zur Rückmeldung	Entwurf zur Rückmeldung		- Heidelberg-Neuenheim, Ziegelhäuser Landstraße, Heidelberg, Karl-Theodor-Brücke (Brücke) (max. 9,42m)
Entwurf zur Rückmeldung	Entwurf zur Rückmeldung		- Heidelberg-Schlierbach, Schlierbacher Landstraße 172, Heidelberg, Gutleuthof (Spitalhof) (max. 2,92m)
Entwurf zur Rückmeldung	Entwurf zur Rückmeldung		- Heidelberg-Schlierbach, Schlierbacher Landstraße, Heidelberg, Schlierbacher Kreuz (Wegkreuz) (max. 0,10m)

Entwurf zur Rückmeldung

Entwurf zur Rückmeldung	Entwurf zur Rückmeldung	Entwurf zur Rückmeldung	- Heidelberg-Wieblingen, Klostersgasse 2, Heidelberg, Wieblingen Schloss mit Kirche, heute Elisabeth v. Thadden-Schule (Schloss) (max. 3,59m)
Entwurf zur Rückmeldung	Entwurf zur Rückmeldung	Entwurf zur Rückmeldung	- Heidelberg-Ziegelhausen, Brahmsstraße 8, Heidelberg (max. 2,83m)
Entwurf zur Rückmeldung	Entwurf zur Rückmeldung	Entwurf zur Rückmeldung	- Heidelberg-Ziegelhausen, Kleingemünder Straße 3, bei, Heidelberg (Bildstock) (max. 1,96m)
Entwurf zur Rückmeldung	Entwurf zur Rückmeldung	Entwurf zur Rückmeldung	- Heidelberg-Ziegelhausen, Stiftweg 2, Heidelberg, Stift Neuburg (Kloster) (max. 3,27m)

*mit maximaler Überflutungstiefe in Meter

Entwurf zur Rückmeldung

Entwurf zur Rückmeldung

Entwurf zur Rückmeldung

Entwurf zur Rückmeldung

Entwurf zur Rückmeldung

Entwurf zur Rückmeldung

Entwurf zur Rückmeldung

Entwurf zur Rückmeldung

Entwurf zur Rückmeldung

Entwurf zur Rückmeldung

Entwurf zur Rückmeldung

Entwurf zur Rückmeldung

Entwurf zur Rückmeldung

Entwurf zur Rückmeldung

Entwurf zur Rückmeldung

Entwurf zur Rückmeldung

Entwurf zur Rückmeldung

Entwurf zur Rückmeldung

Entwurf zur Rückmeldung

Entwurf zur Rückmeldung

Entwurf zur Rückmeldung

Entwurf zur Rückmeldung

Entwurf zur Rückmeldung

Entwurf zur Rückmeldung

Entwurf zur Rückmeldung

Entwurf zur Rückmeldung

Entwurf zur Rückmeldung

Entwurf zur Rückmeldung

Entwurf zur Rückmeldung

Entwurf zur Rückmeldung

Entwurf zur Rückmeldung

Entwurf zur Rückmeldung

Entwurf zur Rückmeldung

Entwurf zur Rückmeldung

Entwurf zur Rückmeldung

Entwurf zur Rückmeldung

Entwurf zur Rückmeldung

Entwurf zur Rückmeldung

Entwurf zur Rückmeldung

Entwurf zur Rückmeldung

Entwurf zur Rückmeldung

Entwurf zur Rückmeldung

Entwurf zur Rückmeldung

Entwurf zur Rückmeldung

Entwurf zur Rückmeldung

Entwurf zur Rückmeldung

Entwurf zur Rückmeldung

Entwurf zur Rückmeldung

Entwurf zur Rückmeldung

Entwurf zur Rückmeldung

Entwurf zur Rückmeldung

Entwurf zur Rückmeldung

Entwurf zur Rückmeldung

Entwurf zur Rückmeldung

Entwurf zur Rückmeldung

Entwurf zur Rückmeldung

Entwurf zur Rückmeldung

Entwurf zur Rückmeldung

Entwurf zur Rückmeldung

Entwurf zur Rückmeldung

HWGK-Gewässer in Stadt Heidelberg

Gewässername:

Hauptname:

- Kraftwerkskanal Schwabenheim

Bearbeitungsstand

Qualität 1

Gewässername:

Hauptname:

- Landgraben

Nebenname:

- Bäumelsgewanngraben

Bearbeitungsstand

Qualität 1

Gewässername:

Hauptname:

- Leimbach

Nebenname:

- Bettelbach

Bearbeitungsstand

Qualität 1

Gewässername:

Hauptname:

- Neckar

Nebenname:

- Hafen Stuttgart Becken 1

- Neckar

Bearbeitungsstand

Qualität 1

Gewässername:

Hauptname:

- Neckar

Nebenname:

- Hafen Stuttgart Becken 1

- Neckar

Bearbeitungsstand

Qualität 1

Gewässername:

Hauptname:

- Neckarkanal Schwabenheim

Bearbeitungsstand

Qualität 1

Gewässername:

Hauptname:

- Peterstaler Bach

Bearbeitungsstand

Qualität 1

Gewässername:

Hauptname:

- Rombach

Nebenname:

- Humpelsgraben

- Mühlbach

Bearbeitungsstand

Qualität 1

Gewässername:

Hauptname:

- Steinbach

Bearbeitungsstand

Qualität 1

Entwurf zur Rückmeldung

Qualität HWRM-Produktionsprozess

Qualität 1: Daten zur Offenlage

Die Daten sind abschließend geprüft und sind oder können offen gelegt werden.

Entwurf zur Rückmeldung

Entwurf zur Rückmeldung

Entwurf zur Rückmeldung

Qualität 2: Plausibilisierte Daten

Plausibilisierung der Daten ist abgeschlossen, die Rückmeldungen sind eingearbeitet. Eine abschließende Qualitätssicherung steht aus.

Entwurf zur Rückmeldung

Entwurf zur Rückmeldung

Entwurf zur Rückmeldung

Entwurf zur Rückmeldung

Qualität 3: Daten nach QS2 (Plausibilisierungsdaten)

Daten haben Qualitätssicherung (QS1 und QS2) bestanden und sind für die Plausibilisierung aufbereitet. Plausibilisierungskarten können produziert werden.

Entwurf zur Rückmeldung

Entwurf zur Rückmeldung

Entwurf zur Rückmeldung

Qualität 4: Daten nach QS Print

Daten (HQ10, 50, 100 und HQextrem) stehen zur Qualitätssicherung bereit (Abschluss QS1 und Durchführung QS2).

Entwurf zur Rückmeldung

Entwurf zur Rückmeldung

Entwurf zur Rückmeldung

Entwurf zur Rückmeldung

Qualität 5: Rohdaten

Rohdaten für HQ100 und HQ10 liegen zur fachlichen Vorbesprechung vor.

Entwurf zur Rückmeldung

Entwurf zur Rückmeldung

Entwurf zur Rückmeldung

Entwurf zur Rückmeldung

Entwurf zur Rückmeldung

Entwurf zur Rückmeldung

Entwurf zur Rückmeldung

Entwurf zur Rückmeldung

Entwurf zur Rückmeldung

Entwurf zur Rückmeldung

Entwurf zur Rückmeldung

Entwurf zur Rückmeldung

Entwurf zur Rückmeldung

Entwurf zur Rückmeldung

Entwurf zur Rückmeldung

Entwurf zur Rückmeldung

Entwurf zur Rückmeldung

Entwurf zur Rückmeldung

Entwurf zur Rückmeldung

Entwurf zur Rückmeldung

Entwurf zur Rückmeldung

Entwurf zur Rückmeldung

Entwurf zur Rückmeldung

Entwurf zur Rückmeldung

Entwurf zur Rückmeldung

Entwurf zur Rückmeldung

Entwurf zur Rückmeldung

Entwurf zur Rückmeldung

Entwurf zur Rückmeldung

Entwurf zur Rückmeldung

Entwurf zur Rückmeldung

Entwurf zur Rückmeldung

Entwurf zur Rückmeldung

Entwurf zur Rückmeldung

Entwurf zur Rückmeldung

Entwurf zur Rückmeldung

Entwurf zur Rückmeldung

Entwurf zur Rückmeldung

Entwurf zur Rückmeldung

Entwurf zur Rückmeldung

Entwurf zur Rückmeldung

Entwurf zur Rückmeldung

Entwurf zur Rückmeldung

Entwurf zur Rückmeldung

Entwurf zur Rückmeldung

Entwurf zur Rückmeldung

Entwurf zur Rückmeldung

Entwurf zur Rückmeldung

Entwurf zur Rückmeldung

Entwurf zur Rückmeldung

Entwurf zur Rückmeldung

Entwurf zur Rückmeldung

Entwurf zur Rückmeldung

Entwurf zur Rückmeldung

Entwurf zur Rückmeldung

Entwurf zur Rückmeldung

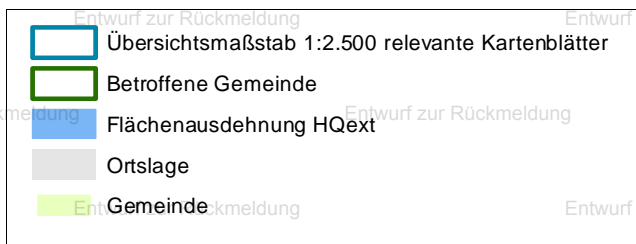
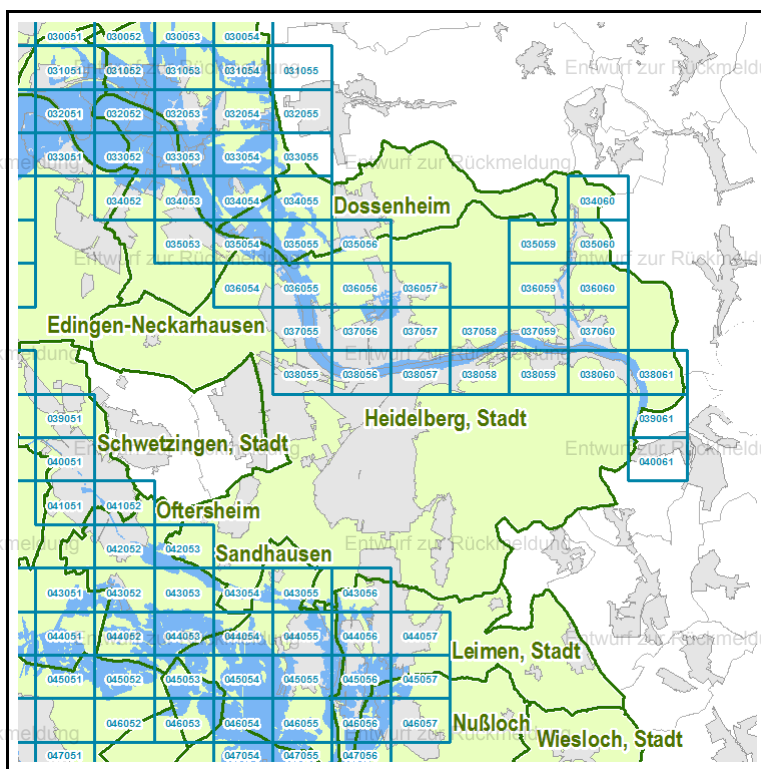
Entwurf zur Rückmeldung

Entwurf zur Rückmeldung

Entwurf zur Rückmeldung

Entwurf zur Rückmeldung

Blattübersicht Stadt Heidelberg



Erläuterung Datengrundlagen

Weitere Informationen zum Erstellungsprozess der Daten für die Hochwasserrisikosteckbriefe (HWRSt) werden in dem Methodikpapier (www.hochwasser.baden-wuerttemberg.de) aufgelistet.

Rundungsmethode der Einwohnerzahlen:

Die Zahlen der betroffenen Einwohner werden als Orientierungswerte durch eine Verknüpfung der Einwohnerzahlen, Adresdaten, amtlichen Liegenschaftskataster und Hochwassergefahrenkarten ermittelt. Weitere Informationen siehe unter www.hochwasser.baden-wuerttemberg.de Rubrik Hochwasserrisikokarten.

Zahlenbereich	Bemerkung
1 – 100	Aufrunden auf ganze Zehnerstellen
101 – 1.000	Aufrunden auf 50er-Stellen
1.001 – 10.000	Aufrunden auf 100er-Stellen
10.001 – 100.000	Aufrunden auf 1.000er-Stellen
100.001 ...	Aufrunden auf 10.000er-Stellen

Lesehilfe für die Matrix „Art der wirtschaftlichen Tätigkeit“

Forst	0,02	0,01	0,01	0
Gewässer	0	0	0	0
Sonstige Flächen	0,01	0,01	0	0

Summe der betroffenen Flächenanteile

Betroffener Flächenanteil bei einer Überflutungstiefe zwischen 0 und 0,5m

Betroffener Flächenanteil bei einer Überflutungstiefe zwischen 0,5 und 2m

Betroffener Flächenanteil bei einer Überflutungstiefe mehr als 2m



Baden-Württemberg
Umweltministerium



Weiterführende Informationen

Hochwasserrisikomanagement in Baden-Württemberg

Zentrales Internetportal zur Hochwasserstrategie des Landes Baden-Württemberg. Links zu Kartendiensten und Publikationen des Landes zum Thema Hochwasser. Interner Bereich mit allen HWGK, Vorgehenskonzept Hochwasserrisikomanagement und den Internetauftritten der Regierungspräsidien.

www.hochwasserbw.de

Daten- und Kartendienst der Landesanstalt für Umwelt, Messungen und Naturschutz (LUBW)

Der interaktive Dienst UDO (Umwelt-Daten und -Karten Online) der LUBW ermöglicht den allgemeinen Zugriff auf ausgewählte Umweltdaten und digitale Kartenbestände.

<http://udo.lubw.baden-wuerttemberg.de/public/>

WBW Fortbildungsgesellschaft mbH

Vielfältige Informationen und Publikationen zu Gewässernachbarschaften, Betrieb von Hochwasserrückhaltebecken, Gewässerpädagogik, Hochwasserpartnerschaften, mit Internem Bereich für Kommunen.

www.wbw-fortbildung.de



Ansprechpartnerinnen und Ansprechpartner

Regierungspräsidium Stuttgart

Referat 53.2 Gewässer I. Ordnung, Hochwasserschutz - Gebiet Nord

Markus Moser, Tel. 0711 – 904 15318, hochwasserrisiko@rps.bwl.de
Borislava Harnos, Tel. 0711 – 904 15320, borislava.harnos@rps.bwl.de
Hochwasserrisiko@rps.bwl.de

Regierungspräsidium Karlsruhe

Referat 52 Gewässer und Boden

Ralph-Dieter Görnert, Tel. 0721 – 926 7506, ralph-dieter.goernert@rpk.bwl.de
Jörg Schröder, Tel. 0721 – 926 7534, joerg.schroeder@rpk.bwl.de
Hochwasserrisikomanagement@rpk.bwl.de

Regierungspräsidium Freiburg

Referat 52 Gewässer und Boden

Dr. Magdalena Steiner, Tel. 0761 – 208 4203, Magdalena.Steiner@rpf.bwl.de
Matthias Groteklaes, Tel. 0761 – 208 4207, Matthias.Groteklaes@rpf.bwl.de
Hochwasserrisikomanagement@rpf.bwl.de

Regierungspräsidium Tübingen

Referat 53.2 Landesbetrieb Gewässer

Lothar Heissel, Tel. 07071-757 3527, lothar.heissel@rpt.bwl.de
Dominik Kirste, Tel. 07071-757 177022, dominik.kirste@rpt.bwl.de
Hochwassermanagement@rpt.bwl.de

